



CONFAGRI



CONFAGRI





CONFAGRI

**The umbrella organization of  
the agricultural cooperative  
sector in Portugal.**





CONFAGRI

CONFEDERAÇÃO

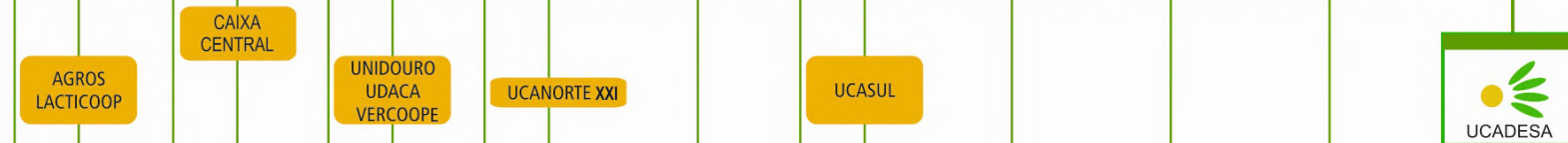


CONFAGRI

Federações



Unões



Cooperativas



Agricultores





CONFAGRI



FENALAC

Dairy Cooperatives

## Federação Nacional das Cooperativas de Leite e Lacticínios, FCRL

- Groups: 3 Unions, 65 cooperatives
- The AGROS, Proleite and Lacticoop, cooperatives members CONFAGRI are the shareholders of LACTOGAL - largest agro-industrial company of Portugal
- The associates of FENALAC transact annually about 900 million liters of milk / year.



CONFAGRI



Wine Cooperatives

**FENADEGAS**

Federação Nacional das Adegas Cooperativas de Portugal, FCRL

- Created in 1981 by a group of 24 Wine Cooperatives
- At present, 3 Unions of Cooperatives (UNIDOURO, UDACA and VERCOOP) and 82 wine Cooperatives, linking 54,000 Wine-producers - representing almost all regions of the country.
- Process annually 2.8 million hectoliters of wine.



CONFAGRI



FENAZEITES

Olive oil Cooperatives

## Federação Nacional das Cooperativas de Olivicultores, FCRL

- Founded in 1999.
- 1 Union of Cooperatives, 29 olive oil cooperatives and about 38,520 farmers.



CONFAGRI



FENAPECUÁRIA

Livestock Cooperatives

## Federação Nacional das Cooperativas de Produtores Pecuários, FCRL

- Founded in 2014.
- 8 Cooperatives of beef producers, meat and milk of sheep and goats, sheep cheeses and pigmeat.
- 2 slaughterhouses owned by the associated cooperatives



CONFAGRI



FENAPÍCOLA

- Federação Nacional de Cooperativas Apícolas e de Produtores de Mel, FCRL

- Founded in 2017
- 9 honey producers cooperatives







CONFAGRI

**CONFAGRI coordinates a network of  
600 cooperatives in the agricultural  
sector and agricultural credit.**



CONFAGRI



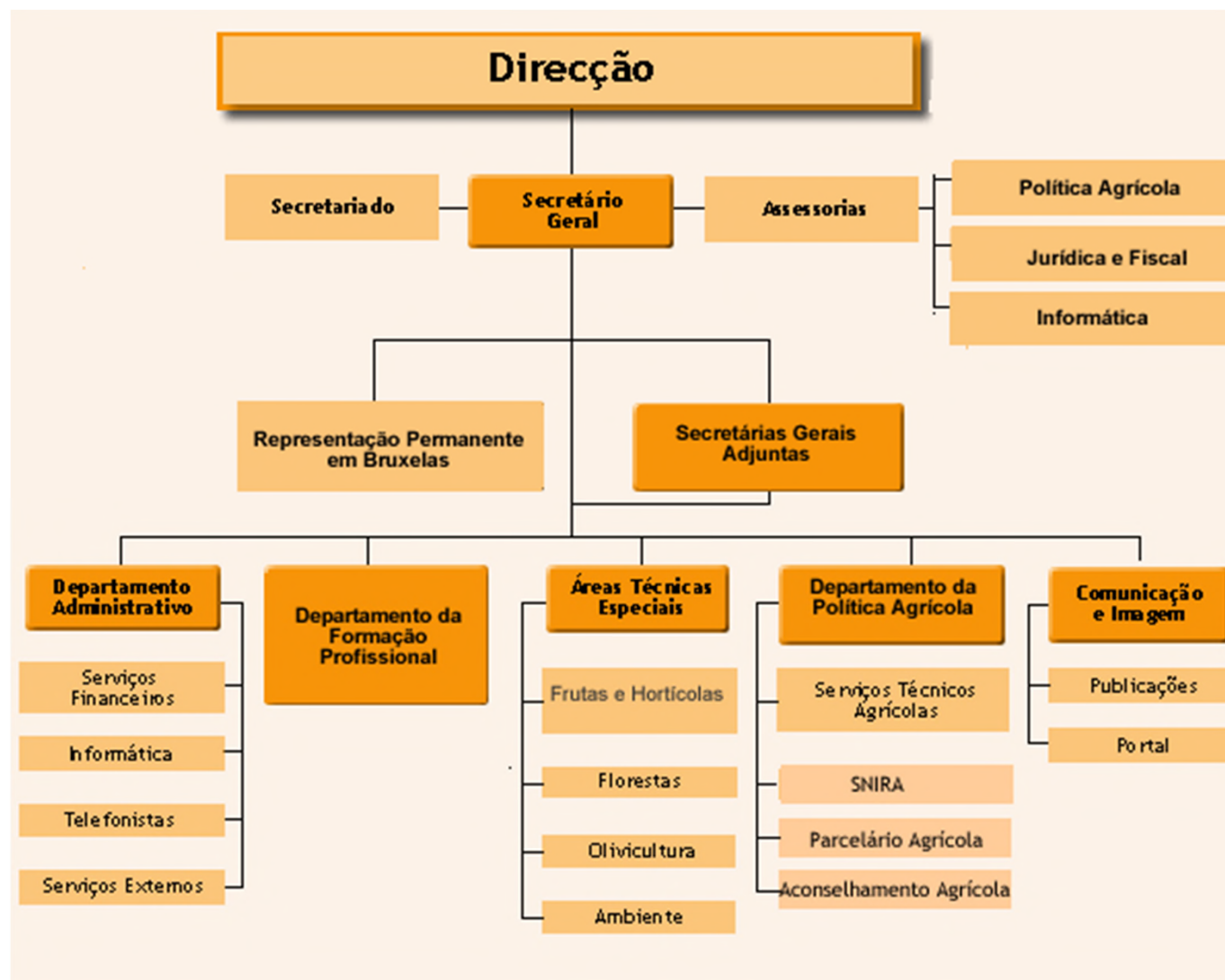
CONFAGRI

**Operation and representation.**





## A committed team of 50 employees ...





CONFAGRI

## The Permanent Representation in Brussels ...



### Delegação em Bruxelas:

Rue du Tréves,61

1040 Bruxelles

Belgique

Telefone: +32 22803800

Fax: +32 22806800

Email: [confagribxl@skynet.be](mailto:confagribxl@skynet.be)



CONFAGRI

## Member of ICA - International Cooperative Alliance ...

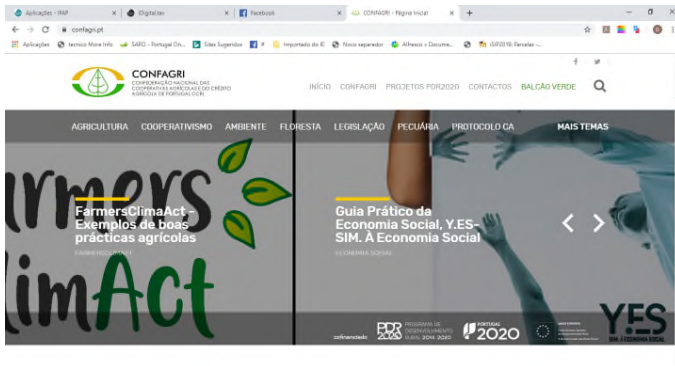


- The International Cooperative Alliance - ICA unites cooperatives around the world;
- The ICA advocates the interests and success of co-operatives, disseminates best practices and know-how, strengthens its capacity and monitors their performance and progress over time.



# Examples of activity in the national territory ...

## ❖ Information and dissemination activities



Webpage: [www.confagri.pt](http://www.confagri.pt)



CONFAGRI In the social network  
"A nossa agricultura"



Technical Magazine



Newsletters



CONFAGRI

## Examples of activity in the national territory ...

### ❖ Institutional protocols



INSTITUTO  
DA VINHA  
E DO VINHO<sup>®</sup>



IFAP

Instituto de Financiamento  
da Agricultura e Pescas, I.P.

**265 farmer organizations**  
**442 service locations**  
**1033 Technicians to support**  
**farmers**



## Examples of activity in the national territory...

### ❖ **Farmer Advisory services (supported by FeADER).**



**100 organizations in the territory  
in a network coordinated  
by CONFAGRI**





CONFAGRI

Examples of activity in the national territory ...

❖ **Professional qualification.**

**CONFAGRI: Certified Training Entity acting in the Portuguese agriculture**

**120 Partner Entities  
245 Trainers  
2270 Training Courses  
2.3 million hours / training**





CONFAGRI

## Examples of activity in the national territory ...

### ❖ Risk Prevention campaign with machines.



CAMPANHA  
**PREVENÇÃO DE RISCOS PROFISSIONAIS  
EM MÁQUINAS E EQUIPAMENTOS DE TRABALHO**

### CONHECER PARA PREVENIR TRATOR AGRÍCOLA

**MÁQUINA SEGURA**

- Declaração CE de Conformidade.
- Marcação CE.
- Manual de instruções do fabricante, em português.

**LOCAIS DE TRABALHO BEM CONCEBIDOS**

- Existência de estruturas de segurança (cabine, quadro ou arco).
- Instalação do sistema de retenção (cinto de segurança).
- Proteção dos órgãos móveis (torção de força do trator e veio telescópico de cardã).
- Condições de estabilidade (pesos retroativos).
- Admissão segura.
- Escalões independentes e vedados.
- Instalação de segurança e sinalização luminosa rotativa.
- Existência de extintor.

**TRABALHADOR HABILITADO**

- Informação (manual de instruções do fabricante).
- O condutor deve estar especificamente habilitado para o efeito, de acordo com o referencial do Catálogo Nacional de Qualificações e registado no Sistema Nacional de Informação e Centro de Oferta Educativa Formação (SINACE).
- Cartão de habilitação na via pública.

**EQUIPAMENTO VERIFICADO**

- Verificações e exames periódicos realizados por "pessoa competente".
- Comentar o fabricante dos últimos 2 anos ou qual deveis participar o veículo.
- Manutenção de acordo com as instruções do fabricante e respetivos registos.

**Detalhes de segurança:**

- 1. Cabine
- 2. Proteção dos órgãos móveis
- 3. Torção de força do trator
- 4. Cinto de segurança
- 5. Escalões independentes e vedados
- 6. Veio telescópico de cardã
- 7. Sinalização luminosa rotativa
- 8. Extintor



Atividades de intervenção  
em segurança e saúde no trabalho



Consulte a ficha de segurança em:  
[www.act.gov.pt](http://www.act.gov.pt)

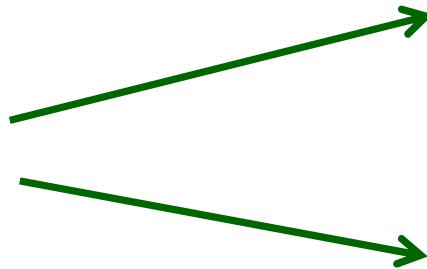




CONFAGRI

## Examples of activity in the national territory ...

❖ **PDR2020 and other instruments to support investment in the agri-food sector.**





CONFAGRI

Examples of activity in the national territory ...

**At national level, as a social partner,  
CONFAGRI, is present in more than 20  
advisory bodies, legally defined.**





CONFAGRI

THANK YOU FOR YOUR ATTENTION

